

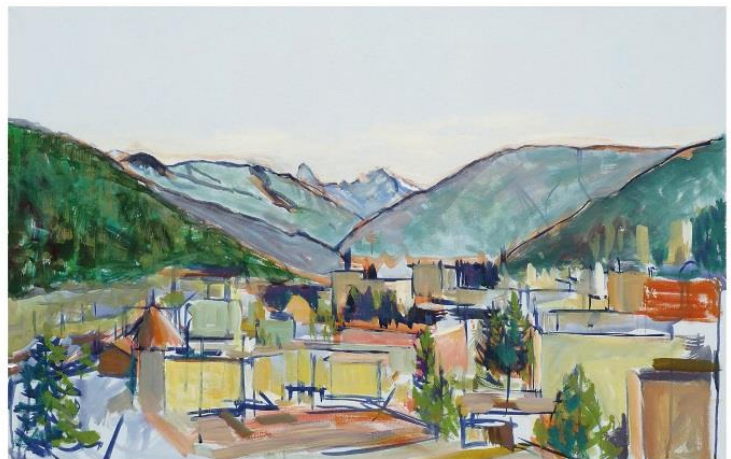
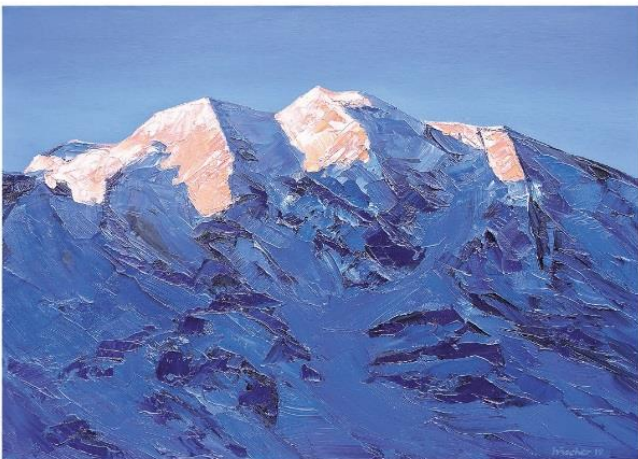
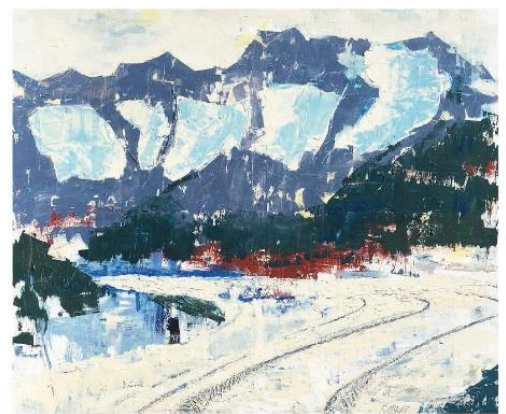
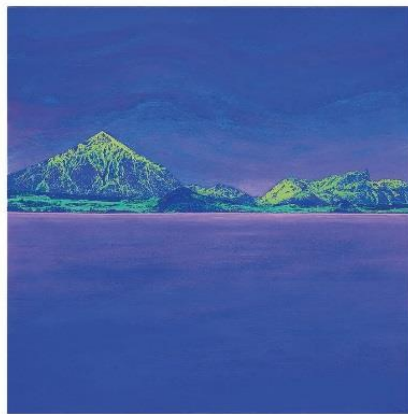


SCHLÖSSCHEN VORDER-BLEICHENBERG BIBERIST

Einladung zur nationalen Ausstellung 2019

GSBM Gilde Schweizer Bergmaler  
**Der Berg im Wandel der Zeit**

19. Oktober bis 10. November 2019



**Vernissage:** Samstag, 19. Oktober 2019, 17 Uhr  
Begrüssung Barbara Flury, Präsidentin Verein Freunde des Schösschens  
Fredy Schaffner, Präsident GSBM  
Madlen Fähndrich Campiche im Gespräch mit  
Dr. Heinz Stahlhut, Leiter Hans Erni Museum in Luzern

**Lesung:** Sonntag, 27. Oktober 2019, 11 Uhr  
Lesung mit dem Schriftsteller Tim Krohn  
Die Bilder der Ausstellung als Bühnenbild – Berggeschichten

**Matinée-Konzert:** Sonntag, 3. November 2019, 11 Uhr  
Matthias Steiner, Violine und Robert Flury, Klavier  
Werke von Beethoven, Brahms und Kreisler

**Öffnungszeiten:**

Mittwoch und Donnerstag 16 – 19 Uhr  
Samstag und Sonntag 14 – 18 Uhr

GSBM Gilde Schweizer Bergmaler  
[www.gsbm.ch](http://www.gsbm.ch)



SCHLOESSCHEN VORDER-BLEICHENBERG BIBERIST  
Asylweg 15, 4562 Biberist  
[www.schloesschen-biberist.ch](http://www.schloesschen-biberist.ch)



Die **GSBM** Gilde Schweizer Bergmaler ist eine Vereinigung Schweizer Künstler, die sich vor allem mit dem Thema „Berg“ auseinandersetzen. Periodisch finden jurierte Ausstellungen an wechselnden Orten in der Schweiz statt. Das Thema der diesjährigen Ausstellung „Der Berg im Wandel der Zeit“ wird in den ausgestellten Werken auf verschiedene Art aufgearbeitet.



Der Schriftsteller **Tim Krohn** gewann 2007 mit „Vrenelis Gärtli“ die Wahl zum besten Schweizer Buch. Seine Kindheit verbrachte er im Kanton Glarus. Die „Berggeschichten“ beziehen die Bilder und Objekte der Ausstellung ein.

**Matthias Steiner** und **Robert Flury** sind auch über die Region Solothurn hinaus bekannte Musiker. Sie haben sich als Pädagogen, Dirigenten und Solisten einen Namen gemacht.

**Gemälde auf der Vorderseite:**

Obere Reihe von links: Mirjam Helfenberger, Thomas Seilnacht, Margot Schneider  
Untere Reihe: Martin Lüscher, Reto Lanzendörfer – Rückseite: Ulrich Pfammatter

## Liste der Ausstellenden

Alder, Kurt, BE	Gafner, Alice, BE	Schaffner, Fredy, BL
Bailly, Janet, FR	Genoud, Christophe, FR	Schneider, Margot, SG
Baumgartner, Michel, GE	Gerhard, Daniel, AG	Schneider, Peter, ZH
Bolt, Guido, SO	Gilomen, Markus, BE	Schreier, Thomas, LU
Bos, Marjolein, VS	Haug, Josef, BE	Seewer-Jakob, Conrad, BE
Bovay, Gabriela, NE	Hediger, Kurt, AG	Seilnacht, Thomas, BE
Bucher, Franz, LU	Helfenberger, Mirjam, BE	Seuberlich, Sigrid, BE
Bürki, Hans Jürg, BE	Huber, Lorenz, LU	Stähli, Peter, BE
Dixon, Keith, BE	Klaeger, Ulla, BE	Theus, Anita, GR
Erni, Andi, BE	Kropf, Heinz, ZH	Thönen, Martin, BE
Fähndrich Campiche, Madlen, LU	Kuhn, Peter, AG	Thürlemann, Peter, BE
Federhirn Fehr, Hansruedi, BE	Lanzendörfer, Reto, AG	Tognella, Elizabeth, ZH
Fedrizzi, Doris, SZ	Ledermann, Markus, AG	Urwyl, Hansueli, BE
Fröhlich, Walter, ZH	Lüscher, Martin, AG	van Es, Susanne, BS
Gafner, Alice, BE	Passardi, Adriano, ZH	von Känel, Franziska, GE
Genoud, Christophe, FR	Pfammatter, Ulrich, AG	Wittwer-Caceres, Carmen, SO
Gerhard, Daniel, AG	Reichel-Frutschi, Marianne, ZH	Young, Peter, BL
Fröhlich, Walter, ZH	Rüger, Otto, ZH	Zürcher, Maria, BE



WIR FREUEN UNS AUF IHREN BESUCH

mit dem Auto

- Verzweigung A5 Richtung Solothurn
- Ausfahrt Solothurn nach Zuchwil
- Wegweiser ab Hauptstrasse Zuchwil - SO
- Wegweiser ab Hauptstrasse Biberist - SO

mit Bahn und Bus

- Hauptbahnhof Solothurn
- Linie 6 bis Haltestelle St. Elisabeth

[www.schloesschen-biberist.ch](http://www.schloesschen-biberist.ch)